



**Liquid Rubber**  
**Protection**  
**СЕВЕРО-ЗАПАД**

*Инновационные  
материалы  
для гидроизоляции*



## ПРЕДНАЗНАЧЕНИЕ

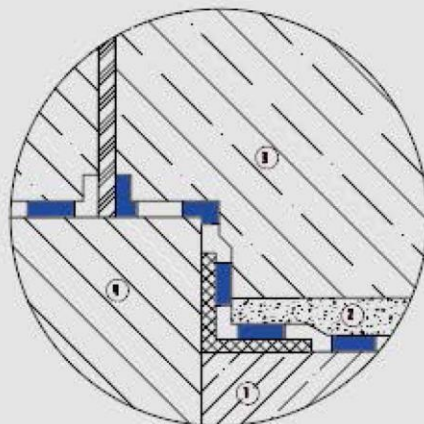
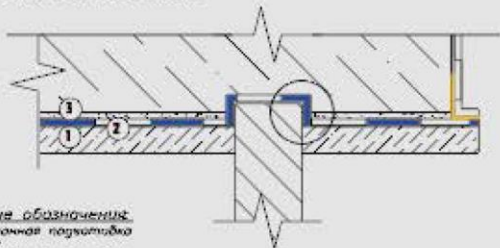
- 1 Гидроизоляция подземных конструкций при возведении сооружений **ФМ Б200, ААШ С400, ГСВР С200**
- 2 Устройство и восстановление кровельных систем **ГСВР С 200, КМ Б250**
- 3 Гидроизоляция резервуаров промышленного и гражданского назначения **серия КМ Б, ГСВР С200**
- 4 Локальный ремонт гидроизоляции и устройство усиления ответственных узлов **ГСВР С200, ААШ С400**

## СПЛОШНОСТЬ АДГЕЗИИ

*Нет пустот – нет распространения воды*

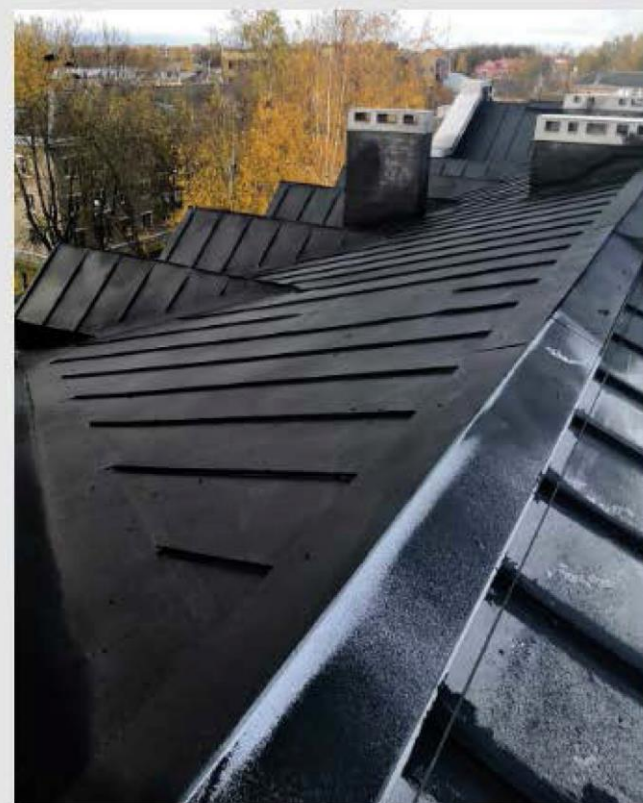
Реакция полимеризации-отверждения происходит при контакте с защищаемой поверхностью, что обеспечивает возможность гидроизоляции геометрически сложных узлов. Мембрана равномерно покрывает всю поверхность, плотно прилегая к ней.

*Устройство гидроизоляции  
подбитки свайного пола*



**Условные обозначения:**

- 1. Бетонная подготовка
- 2. ЦПС
- 3. Ж/Б плита
- 4. Сваи
- Вязка арматурный
- Геотекстиль пропитанный Pro-Tec Mast
- Защитная цементно-песчаная стяжка
- Нанесенная Гидроизоляция Segay-Tec Base.



## БЕСШОВНОЕ ПОКРЫТИЕ

*Нет швов – нет протечек*

Способность к сополимеризации на всём сроке службы – одно из ключевых свойств материала, обеспечивающее бесшовность формируемой мембраны, вне зависимости от технологических перерывов при нанесении на разных участках работ.



## БЕЗОПАСНОСТЬ

*Нет огня – нет опасности*

При проведении работ

**НЕ ИСПОЛЬЗУЮТСЯ:**

- ни источники тепла
- ни открытое пламя
- ни летучие и токсичные материалы



Нанесение производится двухканальным аппаратом высокого давления при естественной температуре окружающей среды и защищаемой поверхности.

**Источники тепла не используются.**





## ЭКОЛОГИЧНОСТЬ

*Нет летучих органических растворителей –  
нет опасности отравления персонала и ущерба для экологии*

Бинарная система основана на взаимодействии полимер-модифицированной анионной битумной эмульсии с раствором хлорида кальция в факеле (облаке), формируемом форсунками, обеспечивающими смешивание компонентов в необходимой пропорции.

Полимеризация происходит непосредственно с защищаемой поверхностью.

Компоненты безопасны и нетоксичны.



## ВСЕСЕЗОННОСТЬ

*Работать зимой без «тепляков»*

Уникальная «зимняя серия» материалов от «БЮРО 237» позволяет производить работы при температуре защищаемой поверхности и окружающей среды до  $-15^{\circ}\text{C}$  без устройства искусственно отапливаемых помещений.

ЕДИНСТВЕННАЯ  
В РОССИИ

гидроизолирующая  
система зимнего  
применения



**-15°C**

## УНИВЕРСАЛЬНОСТЬ

*Высокая адгезия – залог долговечности*

Высокая адгезия ко всем существующим строительным материалам:



бетон



камень



кирпич



дерево



сталь



алюминий



полиэтилен



ПВХ



резина

Гарантируем надёжную защиту зон сопряжения материалов!





## НАДЁЖНОСТЬ

*Вторичная адгезия – уникальное свойство материала*

Мгновенное формирование влагонепроницаемого покрытия с высокой первичной адгезией и дальнейшее усиление показателей адгезии по мере созревания бетона, а также вторичная адгезия, гарантируют надёжное сцепление материала с защищаемой конструкцией.



## ЭЛАСТИЧНОСТЬ

**Больше растяжимость – выше надёжность**

Показатели растяжимости напыляемой бесшовной гидроизолирующей мембраны **серии КМ (Б200, Б250)** от 400% до 1500%.

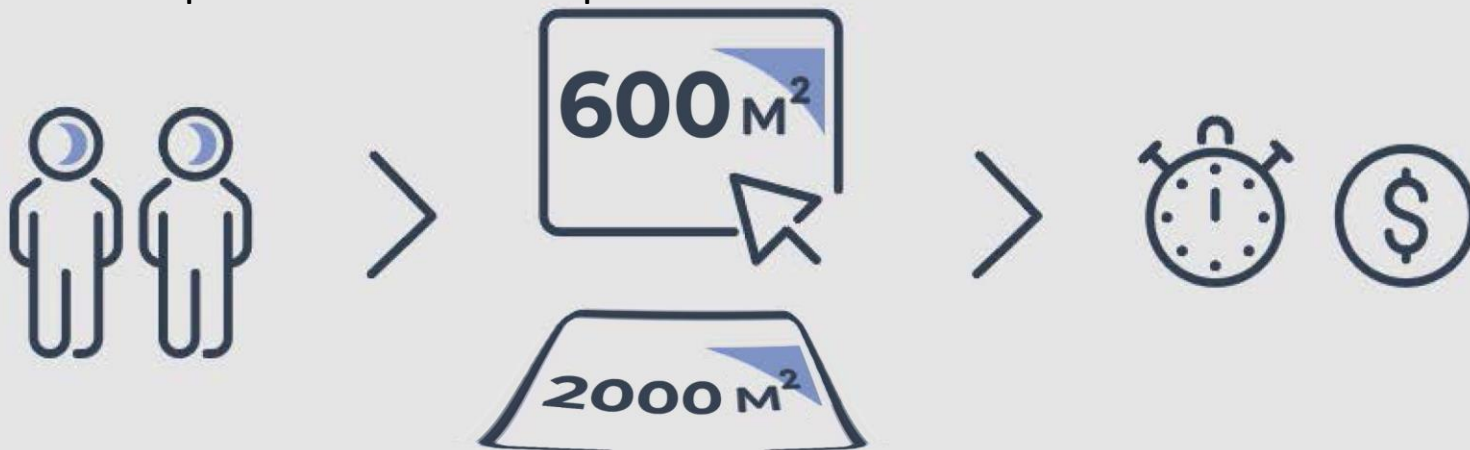
Это гарантирует водонепроницаемость защищённой поверхности при образовании усадочных трещин и деформации здания.



## ПРОИЗВОДИТЕЛЬНОСТЬ

*Время – деньги!*

Звено из 2 человек за смену 8 часов производят защиту до 600 м<sup>2</sup> вертикальных или до 2000 м<sup>2</sup> горизонтальных поверхностей.



В течение последующих 24 часов мембрана готова к производству следующих этапов работ – защите и обратной засыпке грунта.

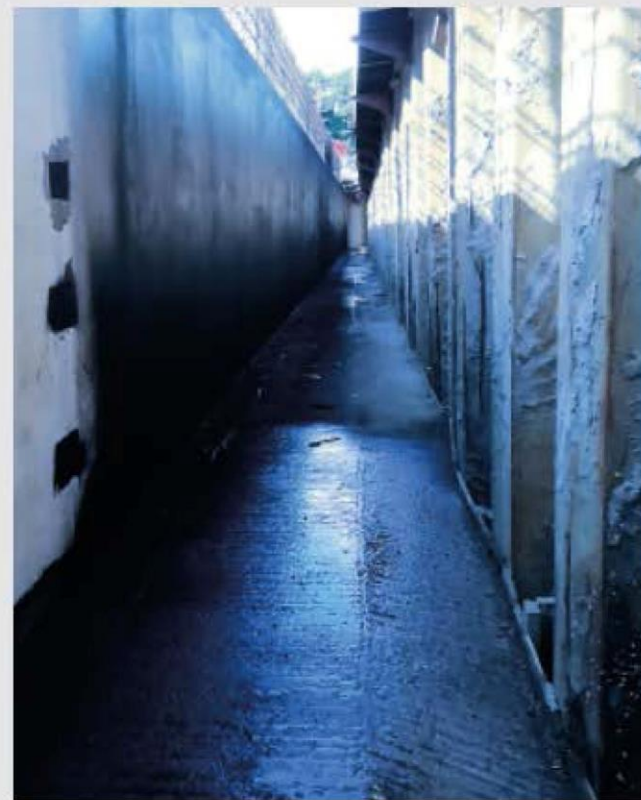
**В среднем это ускоряет работы нулевого цикла на 20-30 суток.**

## КОМПАКТНОСТЬ

*Работаем там, где другие пасуют*

Для производства работ по устройству напыляемой бесшовной гидроизоляции мембраны **серии ФМ (Б200)** достаточно пространства 600 мм.

Это особенно важно для проектов, использующих шпунтовые ограждения, в стеснённых условиях сложившейся или комплексной квартальной застройки многосекционными зданиями.





## НАШИ КЛИЕНТЫ

Простота применения, надёжность материала, уникальные свойства и характеристики, скорость производства работ по нашей технологии высоко оценены российскими строительными компаниями:

...самолет  
девелопмент



Охта Групп  
МЕГАЛИТ



ЛСР  
Группа



BONAVA



SetlGroup



ГЛАВСТРОЙ  
САНКТ-ПЕТЕРБУРГ



## МАРКИРОВКА ПРОДУКЦИИ

Обычное исполнение – до +5° С

«Зимняя серия» - до -15° С

 **Жидкая Резина** 

**ФМ Б200**



Состав: эмульсия гидроизоляционная битумно-латексная напыляемая

Предназначена для устройства

[www.bureau237.ru](http://www.bureau237.ru)

СДЕЛАНО В РОССИИ БЕЗОПАСНО ДЛЯ ПРИРОДЫ ВОДНАЯ ОСНОВА


 **Жидкая Резина**  

**ГСВР С200**

Состав: однокомпонентный герметик средней вязкости ручного нанесения (мастика)

Предназначен для самостоятельного

[www.bureau237.ru](http://www.bureau237.ru)

СДЕЛАНО В РОССИИ БЕЗОПАСНО ДЛЯ ПРИРОДЫ ВОДНАЯ ОСНОВА

 **Жидкая Резина** 

**КМ Б250**

Состав: эмульсия двухкомпонентная анионная водная битумно-полимерная

Предназначена для устройства напыляемой бесшовной кровельной мембраны, используется для ремонта и создания кровельных систем

[www.bureau237.ru](http://www.bureau237.ru)

СДЕЛАНО В РОССИИ БЕЗОПАСНО ДЛЯ ПРИРОДЫ ВОДНАЯ ОСНОВА НЕТ ГОРЮЧИХ ВЕЩЕСТВ НЕТ ВРЕДНЫХ РАСТВОРИТЕЛЕЙ

 **Жидкая Резина**  

**ААШ С400**

Состав: битумно-полимерная гидроизоляционная композиция

Предназначена для герметизации рабочих (холодных) швов железобетонных конструкций, устранения дефектов

[www.bureau237.ru](http://www.bureau237.ru)

СДЕЛАНО В РОССИИ БЕЗОПАСНО ДЛЯ ПРИРОДЫ ВОДНАЯ ОСНОВА НЕТ ГОРЮЧИХ ВЕЩЕСТВ НЕТ ВРЕДНЫХ РАСТВОРИТЕЛЕЙ



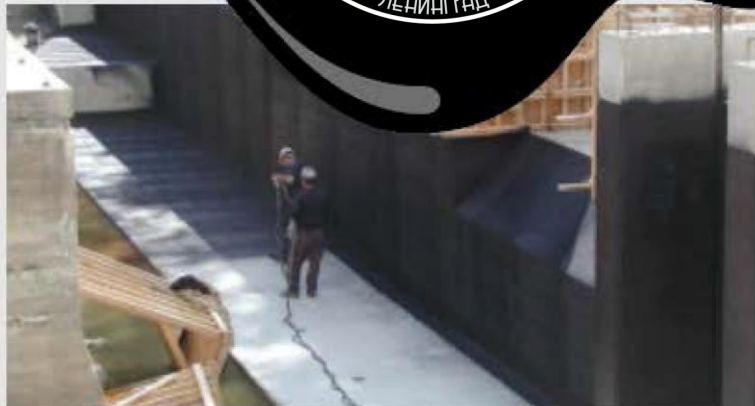
## СРАВНЕНИЕ ТЕХНОЛОГИЙ

Характеристика гидроизоляции фундаментов	Напыляемая гидроизоляция серии ФМ (Б200, Б250)	Оклеечная (напыляемая) гидроизоляция «Технониколь»
Температура окружающей среды при нанесении	«Летняя серия»: +5°C, «Зимняя серия»: -15°C, без устройства тепляков	Праймер: +5°C, Техноэласт ЭПП: -20°C, при температурах ниже -5°C необходимо устройство тепляков
Влажность поверхности	30%	4%
Ровность поверхности	менее ±5мм	менее ±5мм
Состояние поверхности	Без мусора и грязи, не требует шлифовки и устройства выкрушки	Чистая, без мусора и грязи
Адгезия к бетону	0,55 Мпа	–
Растяжение	«Летняя серия»: до 1500%, «Зимняя серия»: не менее 400%	0%
Отн. растяжение до разрыва	>1300%	40%
Производительность работ	35м <sup>2</sup> чел*час для вертикальных и 125м <sup>2</sup> чел*час для горизонтальных пов-тей	5-7м <sup>2</sup> чел*час
Необходимость устройства галтели	Нет	да
Наличие швов в гидроизол-ном ковре	Нет	да
Масса 1м <sup>2</sup> , кг	3,5	5,5
Прочность на растяжение	>630 кПа	–
Наличие открытого огня	нет – холодное напыление	да – применение горелок
Класс пожаробезопасности	Г1 «слабогорючие»	Г4 «сильногорючие»

# Liquid Rubber Protection СЕВЕРО-ЗАПАД



Фундаменты



Защита паркингов и стилобатов




Дамбы, шлюзы, каналы, резервуары



Туннели подземные переходы, дорожные и мостовыми сооружения





 +7(921)849-99-79

 [t.me/bureau237](https://t.me/bureau237)

 [info@bureau237.ru](mailto:info@bureau237.ru)  [www.bureau237.ru](http://www.bureau237.ru)

 198216, Санкт-Петербург, Трамвайный пр. 32